

Rückblick 2016

**Volksfreund
Wandertag
in Ellscheid** 

02. Oktober 2016



Programm:

Sonntag, 02. Oktober 2016 in Ellscheid

- 09.00 Uhr: Eröffnung und Begrüßung der Wanderer
- 09.15 Uhr: Start der Läufer, 10,3 km Strecke
- 09.30 Uhr: Start zur 20,6 km Wanderstrecke
- 09.45 Uhr: Start zur 15,8 km Wanderstrecke
- 10.00 Uhr: Start zur 10,3 km Wanderstrecke
- 10.15 Uhr: Start zur 5,7 km Wanderstrecke
- 10.30 Uhr: Start der Mountainbiker

Rahmenprogramm im Start- und Zielbereich und beim Naturschutzgebiet Mürmes 

Für das leibliche Wohl ist während der gesamten Veranstaltung bestens gesorgt.

Rückblick 2016

Volksfreund Wandertag am 02. Oktober 2016

- Zum Volksfreundwandertag kamen trotz sehr schlechtem Wetter ca. 900 Besucher nach Ellscheid.
- Es kam von allen Besucher eine sehr positive Rückmeldung über Organisation, Verpflegung und Streckenführung.
- Im Nachhinein kamen noch viele positive E-Mails an die Gemeinde.
- Als Dank an alle Beteiligte wurden an jeden Verein 500,00 € ausgezahlt.
- Auch wenn unsere Erwartungen nicht ganz erfüllt wurden, war es für unser Dorf eine super Werbung.

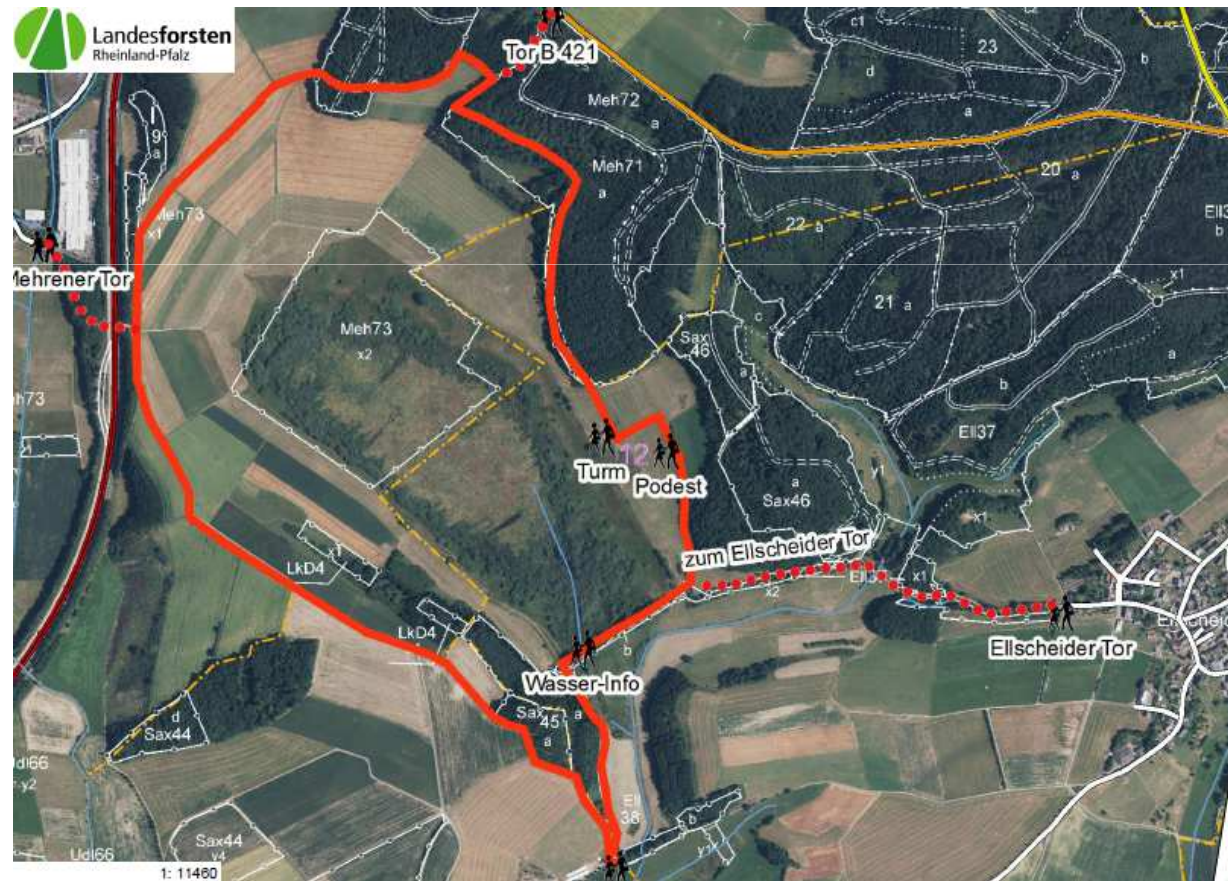
Rückblick 2016

Volksfreund Wandertag am 02. Oktober 2016



Rückblick 2016

Mürmesrundweg



Rückblick 2016

Mürmesrundweg

- Um das Naturschutzgebiet Mürmes wird ein neuer Wanderweg ausgewiesen.
- Im Herbst 2016 wurde am Weg ein Aussichtsturm und Infostationen aufgestellt.
- An den Infostationen werden die Besonderheiten des Mürmes, seine Entstehung und die Maßnahmen des EU Life-Projektes „Moore“ vorgestellt.
- Das Stauwehr wurde erhöht und damit der Wasserspiegel angehoben .
- Über das neue Stauwehr wird eine Brücke errichtet auf der in Zukunft der Wanderweg verläuft.
- Der Mürmesrundweg verläuft zum großen Teil auf den bestehenden Wanderwegen, Antoniusweg und Vulcano Pfad.
- Der größte Teil der Kosten wurde von der Stiftung Natur und Umwelt Rheinland Pfalz übernommen .
- Offizielle Eröffnung des Mürmes Rundwanderweg ist am 14. Mai 2017 im Rahmen des Benefizwandertages vom Gesundland Vulkaneifel.

Rückblick 2016

- Beim Friedhof wurde ein neuer Parkplatz gebaut
 - Gestattungsvertrag mit der „Laufschule Schritt für Schritt“ abgeschlossen
 - Gemeinde Ellscheid erhält Nutzungsentgelt
- Baumfällung beim Weiherchen / Moselweg
 - Die Eschen wurden im Auftrag des LBM gefällt
 - Verkehrssicherungspflicht, Pilzbefall an den Eschen
- Seniorentag am 04. Dezember 2016
 - Am Seniorentag nahmen 35 Personen teil
 - Die Fotoschau mit alten Bildern wurde sehr positiv aufgenommen
 - Für die Ausrichtung des Seniorentag wurden 475,00 € von den Jagdpächter gespendet
 - Die Besucherzahl könnte höher sein

Informationsfahrt am 11. März 2017 nach Mannebach, Fisch und Tawern



Informationsfahrt am 11. März 2017 nach
Mannebach, Fisch und Tawern

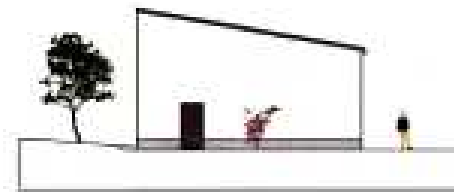


Planung 2017

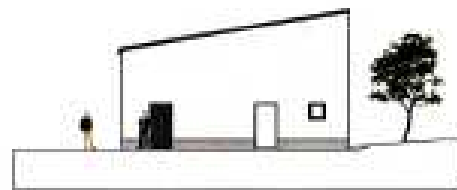
Neubau eines Gerätehauses und barrierefreie Umgestaltung des Bürgerhausvorplatzes



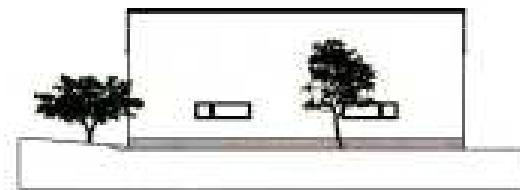
SÜD-OST ANSICHT



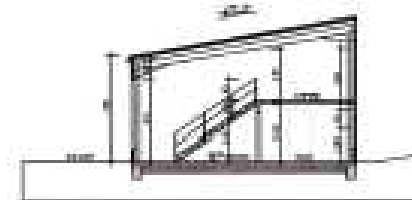
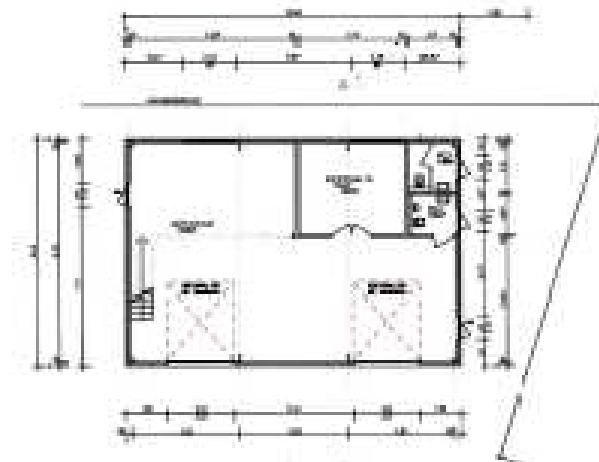
SÜD-WEST ANSICHT



NORD-OST ANSICHT



NORD-WEST ANSICHT



SCHNITT A-A

Planung 2017

Neubau eines Gerätehauses und barrierefreie Umgestaltung des Bürgerhausvorplatzes

- Stahlbauweise mit Iso-Paneelen
- Toilettenanlagen zusätzlich von außen begehbar
- Barrierefreier Zugang zum Bürgerhausvorplatz
- Betonstützmauer mit Geländer wird saniert
- Antrag auf Gewährung einer Zuwendung wurde gestellt

Planung 2017

Planung eines kleinen Neubaugebietes „Auf der Schlag“

- Im Flächennutzungsplan werden keine neuen Wohnbauflächen ausgewiesen
- Ausgewiesene Flächen im Bereich Weiherchen werden getauscht
- Verhandlungen mit den Eigentümer laufen
- Bauabteilung VGV Daun prüft Machbarkeit
- Es sollen etwa 8 bis 10 neue Baustellen entstehen.



Planung 2017

Neuer Internetauftritt der Gemeinde Ellscheid

Vorteile des neuen CMS-Systems:

Es wird eine moderne, zeitgemäße Optik erstellt, die das Dorf ansprechend präsentiert.

Die Internetseiten sind optimiert für alle mobilen Geräte (Handy, Tablett-Computer), denn inzwischen surfen mehr als 50% aller Nutzer mit mobilen Geräten.

Auch die Formulare (z.B. das Kontaktformular) werden dann auf mobilen Geräten korrekt dargestellt.

Planung 2017

Aufbau eines öffentlichen WLAN im Ort

- Voraussetzung ist ein DSL-Anschluss mit Router, steht im Gemeindebüro
- In Sichtweite muss ein weiterer Router aufgestellt werden, dieser benötigt dann nur noch einen Stromanschluss, Stromkosten / Jahr unter 10,- €
- Befestigung an Straßenlampe oder z. B. an einem privaten Gebäude
- Je nach Situation im Ort muss geprüft werden welcher Router sich eignet (Indoor, Outdoor, Reichweite ...)
- Kosten ca. 100 ,- € / Router

Planung 2017

Kühlgerät Leichenhalle

- Im April / Mai wird in der Leichenhalle ein Kühlgerät installiert
- Kosten ca. 6000,- €

Verschiedenes, Anregungen und Wünsche

Demographische Entwicklung im Dorf

Gebäudenutzung Ende 2015:

Vollnutzung: 84

pot. Leerstand : 21 (jüngster Bewohner älter 75 J,
Wochenendhaus od. Fewo)

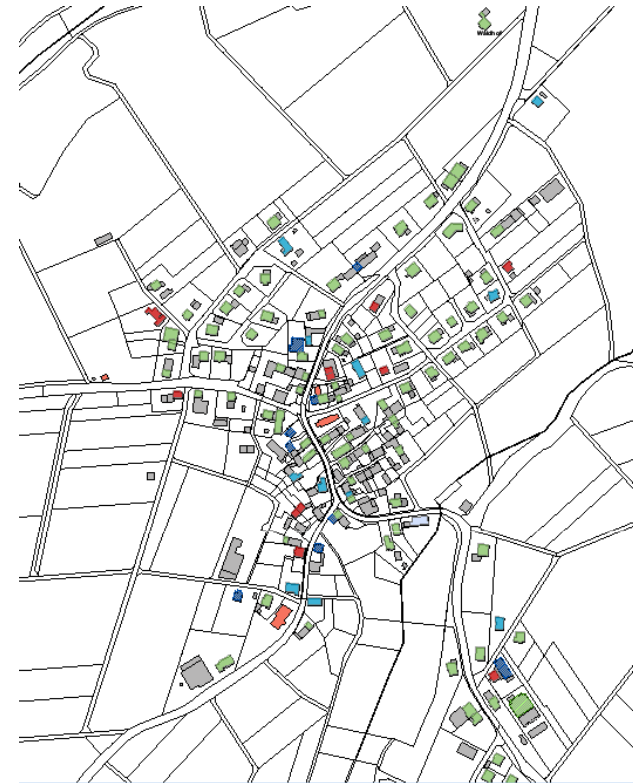
Leerstand: 11

Gebäudenutzung Ende 2016:

Vollnutzung: 86

pot. Leerstand : 24 (jüngster Bewohner älter 75 J,
Wochenendhaus od. Fewo)

Leerstand: 8



Einwohnerstatistik

	Hauptwohnung	Nebenwohnung	Gesamt
Stand 30.06.2005	287	21	308
Stand 31.12.2014	244	17	261
Stand 31.12.2015	270	18	288
Stand 31.12.2016	256	21	277

Verschiedenes, Anregungen und Wünsche

- Dorffrühstück
- Hausmeister für Bürgersaal gesucht
- Seniorenbeauftragter gesucht

Verschiedenes, Anregungen und Wünsche

Fragen?

Anregungen?

Wünsche?

Einwohnerversammlung 2016

**Vielen Dank für Ihre
Aufmerksamkeit**